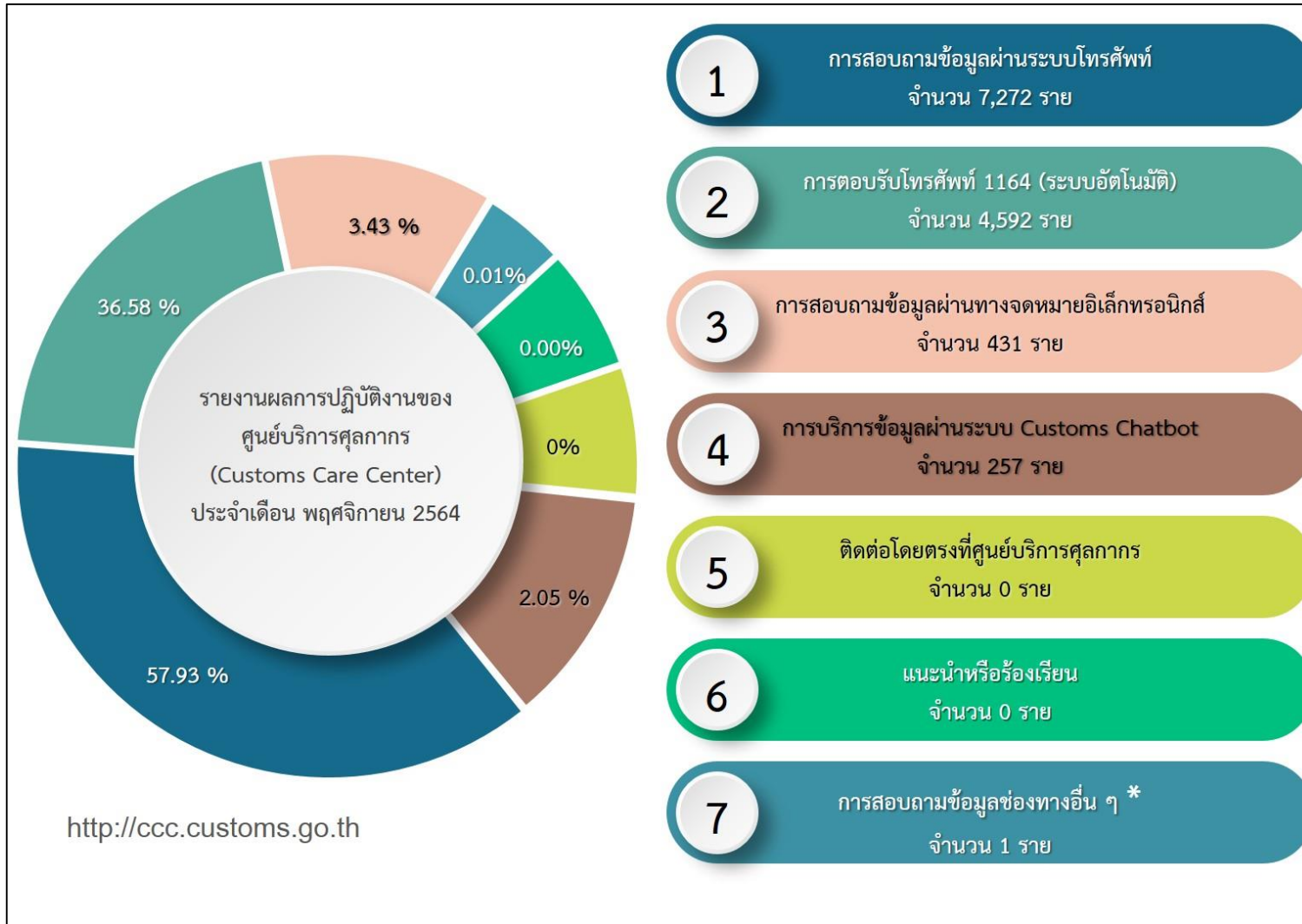


รายงานผลการปฏิบัติงานของศูนย์บริการศุลกากร (Customs Care Center)

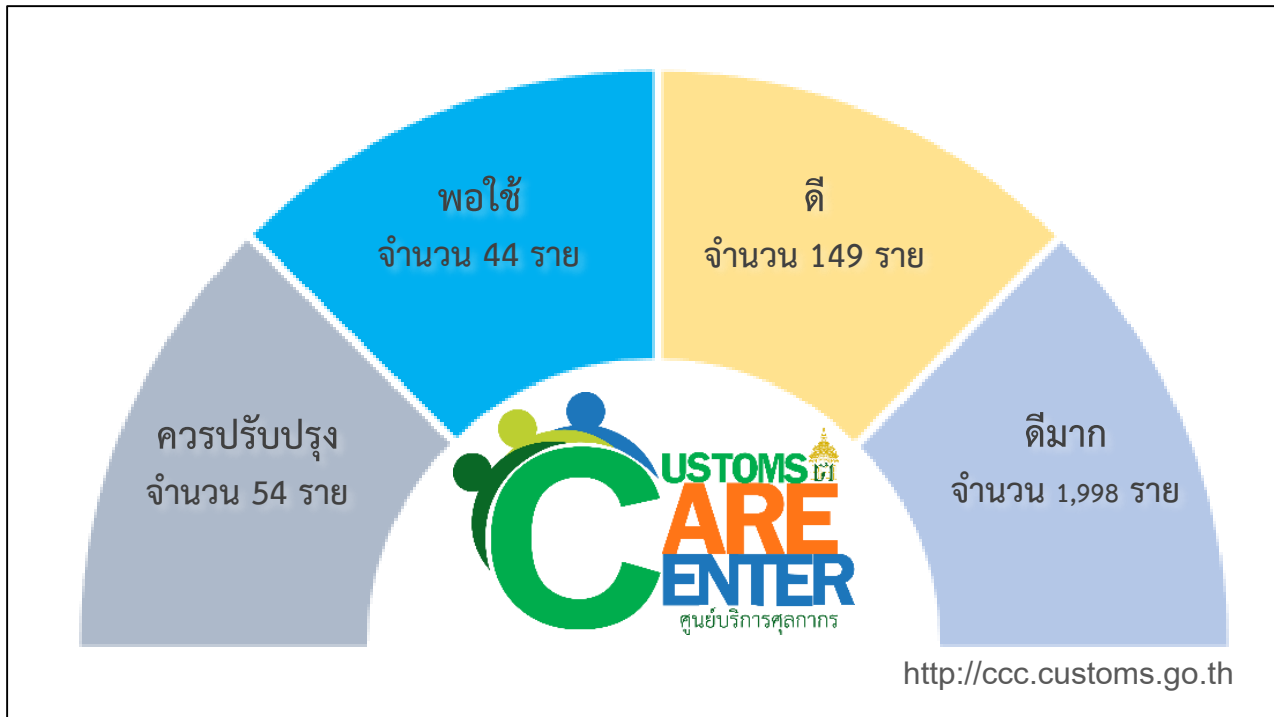
ประจำเดือน พฤศจิกายน 2564



หมายเหตุ

* การให้บริการโครงการคลินิกภาษี กระทรวงการคลัง จำนวน 1 ราย
 การให้บริการโครงการพันธมิตรศุลกากร (Customs Alliance : CA) จำนวน - ราย

รายงานผลความพึงพอใจการให้บริการของเจ้าหน้าที่ Customs Call Center 1164
ประจำเดือน พฤศจิกายน 2564



ศูนย์บริการศุลกากร
Customs Care Center

บริการด้วยไมตรีจิต ที่ปรึกษาธุรกิจ
เพื่อการนำเข้า – ส่งออก

คำถามที่พบบ่อย Customs Call Center

- 1 ▶ การลงทะเบียน Paperless 30.98%
- 2 ▶ ข้อมูลทั่วไป 19.64%
- 3 ▶ พิธีการขาเข้า 9.64%
- 4 ▶ พิักัดอัตราศุลกากร 8.34%
- 5 ▶ ค่าธรรมเนียม 7.10%
- 6 ▶ พิธีการอื่น ๆ 5.56%
- 7 ▶ วิธีการใช้งาน Website 3.87%
- 8 ▶ กฎว่าด้วยถิ่นกำเนิด และ FTA 3.77%
- 9 ▶ กรณีมีจดวิชาชีพออกวงให้โอนเงิน 3.01%
- 10 ▶ สิทธิประโยชน์ทางภาษี 2.95%
- 11 ▶ พิธีการขาออก 2.66%
- 12 ▶ การใช้งานระบบ Paperless 1.74%
- 13 ▶ กฎหมายศุลกากร 0.33%
- 14 ▶ โทรมติด 0.29%
- 15 ▶ แนะนำ หรือร้องเรียน 0.06%
- 16 ▶ แจ้งเบาะแสด 0.00%