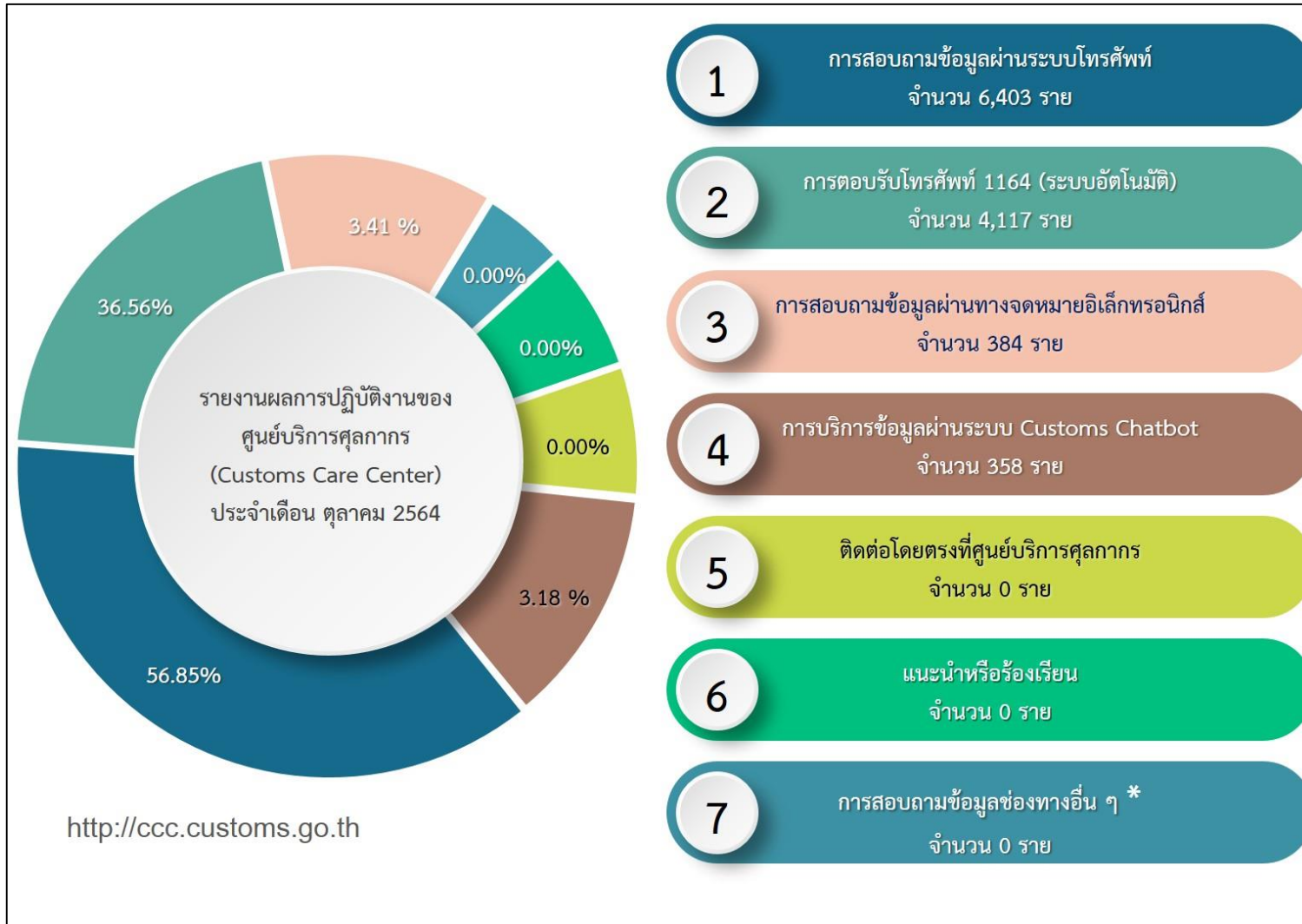


รายงานผลการปฏิบัติงานของศูนย์บริการศุลกากร (Customs Care Center)

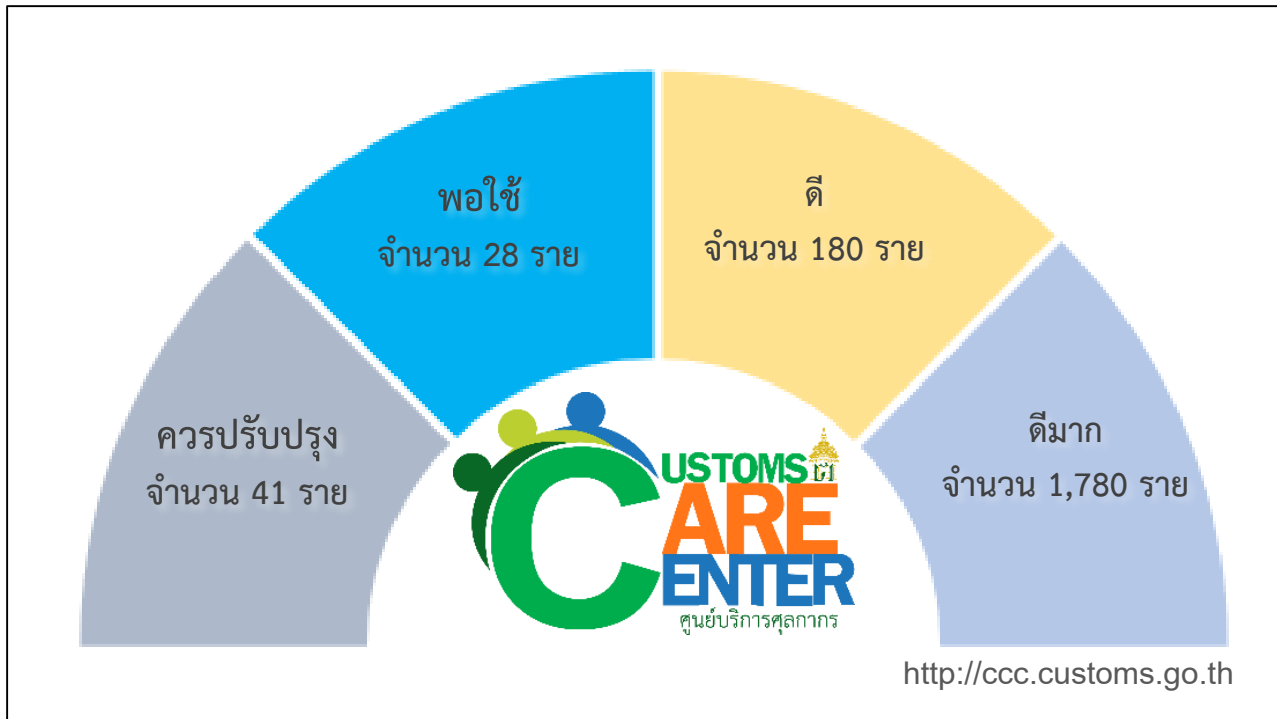
ประจำเดือน ตุลาคม 2564



หมายเหตุ

* การให้บริการโครงการคลินิกภาษี กระทรวงการคลัง จำนวน - ราย
 การให้บริการโครงการพันธมิตรศุลกากร (Customs Alliance : CA) จำนวน - ราย

รายงานผลความพึงพอใจการให้บริการของเจ้าหน้าที่ Customs Call Center 1164
ประจำเดือน ตุลาคม 2564



ศูนย์บริการศุลกากร
Customs Care Center

บริการด้วยไมตรีจิต ที่ปรึกษาธุรกิจ
เพื่อการนำเข้า – ส่งออก

- 1 ▶ การลงทะเบียน Paperless 28.89%
- 2 ▶ ข้อมูลทั่วไป 21.08%
- 3 ▶ พิธีการขาเข้า 8.92%
- 4 ▶ พิษัตราศุลกากร 8.88%
- 5 ▶ ค่าธรรมเนียม 6.50%
- 6 ▶ พิธีการอื่น ๆ 6.11%
- 7 ▶ วิธีการใช้งาน Website 6.03%
- 8 ▶ กฎว่าด้วยถิ่นกำเนิด และ FTA 4.09%
- 9 ▶ สิทธิประโยชน์ทางภาษี 3.60%
- 10 ▶ การใช้งานระบบ Paperless 2.89%
- 11 ▶ พิธีการขาออก 2.28%
- 12 ▶ โทรมีด 0.40%
- 13 ▶ กฎหมายศุลกากร 0.31%
- 14 ▶ แนะนำ หรือร้องเรียน 0.03%
- 15 ▶ กรณีมีจดชีพพลกวางให้โอนเงิน 0.00%
- 16 ▶ แจ็งเบาแสด 0.00%